

DRP* en position assise

À partir du moment où l'enfant tient la tête, de 4 à 6 mois.



Se laver les mains et préparer son matériel (sérum physiologique/seringue avec embout adaptable).



Positionner l'enfant assis contre vous avec une serviette devant lui (face à un miroir de préférence). Se pencher légèrement en avant pour que la tête de l'enfant regarde vers le bas.



Placer l'embout de la seringue dans une narine. Instillation douce et continue du volume nécessaire de sérum physiologique.

*DRP : Désencombrement rhinopharyngé

Groupe hospitalier Pellegrin - Hôpital des Enfants
Place Amélie Raba-Léon 33076 Bordeaux cedex

www.chu-bordeaux.fr

CONTACT :

SECTEUR DE RÉÉDUCATION
Kinésithérapeute
Tél. 05 56 79 59 38

ÉDUCATION THÉRAPEUTIQUE
SERVICE DE PNEUMOLOGIE
Puéricultrices
Tél. 05 57 82 11 90



COM0640 © Direction de la communication et de la culture - Images : Antonin Gauthier-Baranger - Date : Janvier 2024

CHU
BDX

CENTRE
HOSPITALIER
UNIVERSITAIRE
BORDEAUX

Pôle pédiatrie
PÉDIATRIE MÉDICALE
UNITÉ DE PNEUMOLOGIE PÉDIATRIQUE
Secteur de rééducation

LE DÉSENCOMBREMENT RHINOPHARYNGÉ

Du nouveau-né
et du nourrisson, jusqu'à
3 ans environ

Groupe hospitalier Pellegrin

www.chu-bordeaux.fr

Le nourrisson respire principalement par le nez. Un encombrement nasal perturbe son sommeil et son alimentation et peut provoquer une détresse respiratoire.

Le lavage de nez permet le désencombrement des voies aériennes supérieures et est nécessaire pour le confort de votre enfant. En cas d'encombrement nasal, il est nécessaire d'effectuer ce nettoyage avant chaque repas et si besoin avant le coucher (soit 6 à 8 fois/jour maximum).



Scannez ce QR code pour accéder à une vidéo explicative.



1 Se laver les mains et préparer son matériel (sérum physiologique/ seringue avec embout adapté)



2 Allonger l'enfant la tête tournée sur le côté.



3 Placer l'embout de la pipette/ seringue dans la narine supérieure. Instillation douce et continue du volume nécessaire de sérum physiologique.

DRP* en position allongée

Au moins les **4 à 6 premiers mois**



6 Répéter l'opération pour l'autre narine en tournant la tête du bébé de l'autre côté en utilisant une autre pipette/seringue.



5 Renouveler l'instillation jusqu'à ce que la respiration nasale soit sans bruit. Essuyer le nez à l'aide d'un mouchoir jetable.

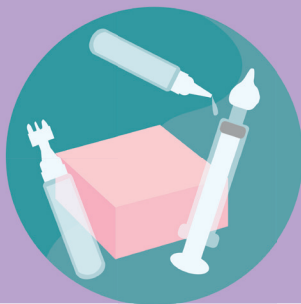


4 Fermer la bouche et la narine supérieure de l'enfant. Attendre que l'enfant renifle ou expulse les sécrétions par mouchage spontané.

ADAPTER LA QUANTITÉ DE SÉRUM À L'ÂGE ET À L'ENCOMBREMENT DE L'ENFANT

*DRP : Désencombrement rhinopharyngé

0



Pipette de sérum physiologique ou seringue avec embout silicone de **5 ml dans chaque narine.**

4 mois



Seringue avec embout silicone adapté, augmenter le volume progressivement de **5 à 20 ml/narine.**

à partir de 3/4 ans



Utiliser un rhinolaveur ou une seringue avec embout silicone en adaptant le volume à l'âge et à la quantité de sécrétions.